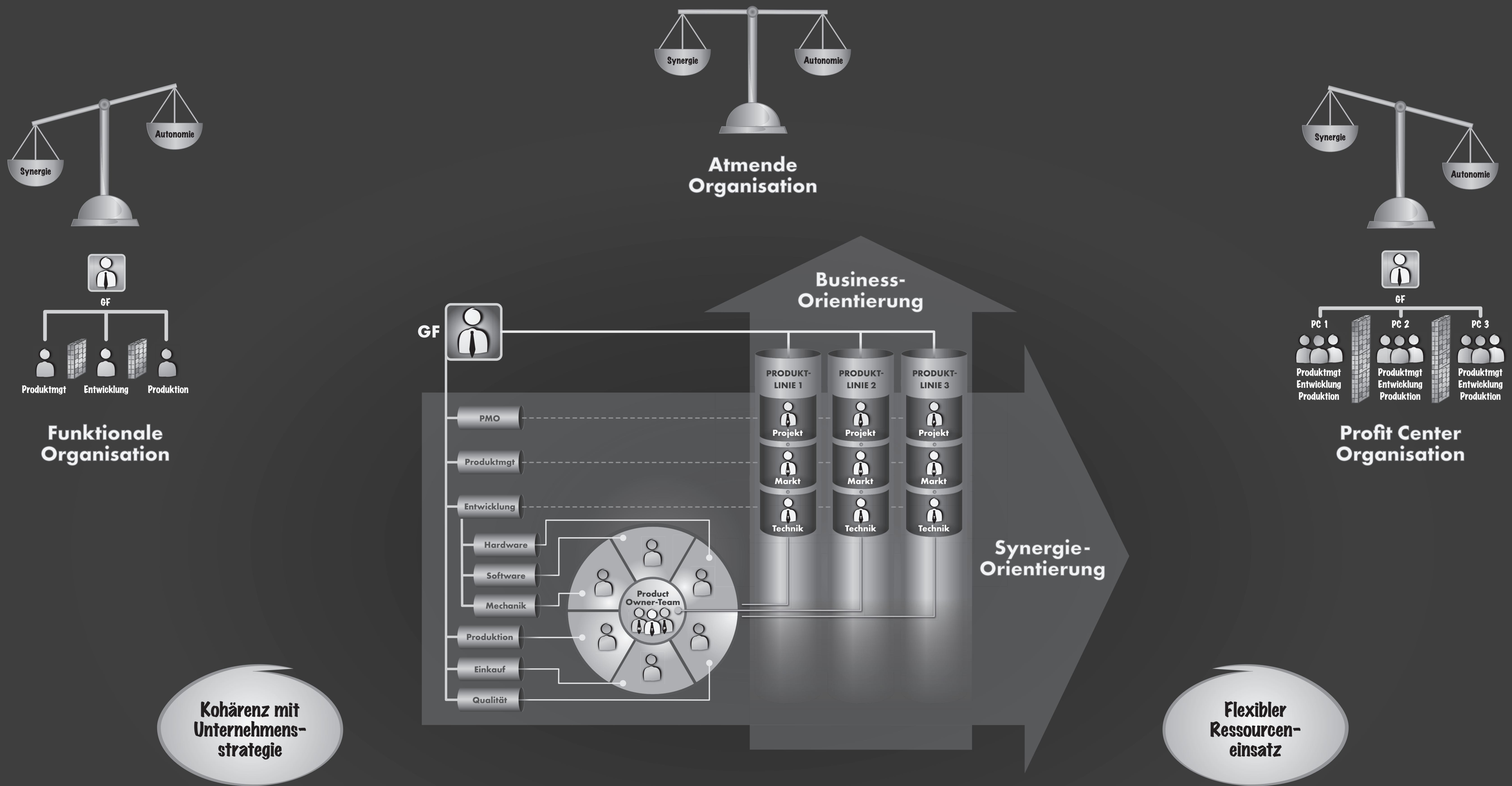


DIE ATMENDE ORGANISATION



Synergie-Orientierung

- Atmungsprinzip
- Ressourcen-Balance
- Eindeutige Fachverantwortung
- Synergieorientierte Ressourcenbündelung

Kunden-/
Marktnähe

Produkt-
orientierung

Kurze
Entscheidungswege

Prozess-
orientierung

Business-Orientierung

- Eingebautes „Pull-Prinzip“
- End-to-End Verantwortung
- Unternehmer im Unternehmen
- Fokus auf Businessverantwortung